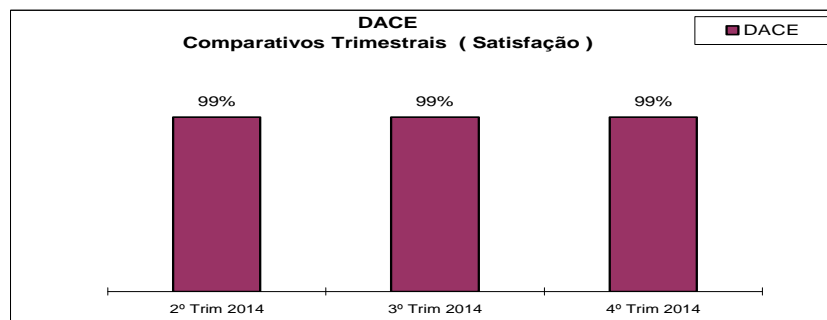
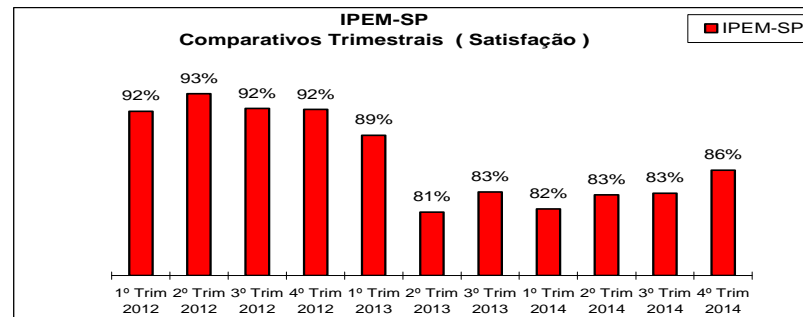
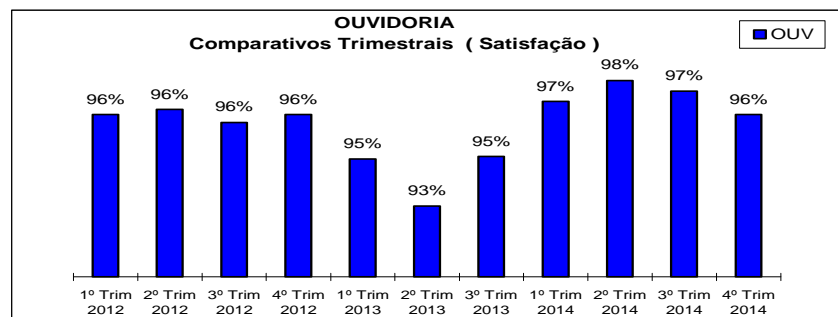
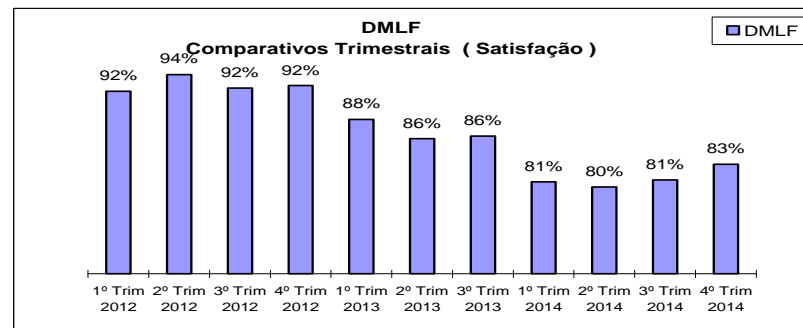
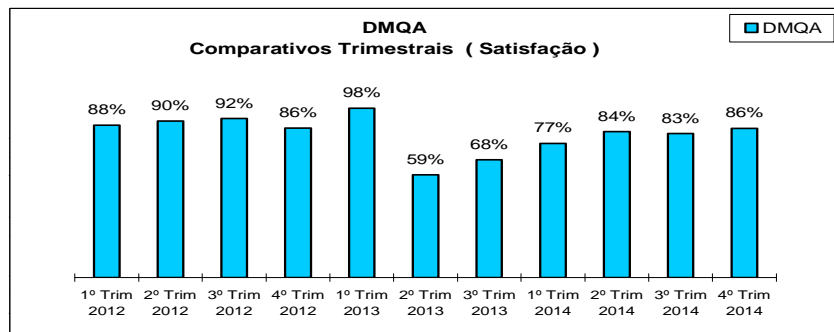




Grau de Satisfação Consumidor/Usuário - Comparativos trimestrais



Leonara Cartana Lonel
Ouvidora

Observações:

1. As demandas registradas para atendimento do Departamento de Avaliação e Certificação - DACE foram registradas a partir do segundo trimestre.
2. Não gerou gráfico de Satisfação para os atendimentos realizados pelo Departamento de Metrologia Científica e Industrial - DMCI, por não haver pesquisa de satisfação respondida.